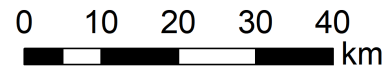
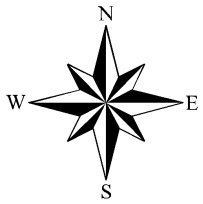
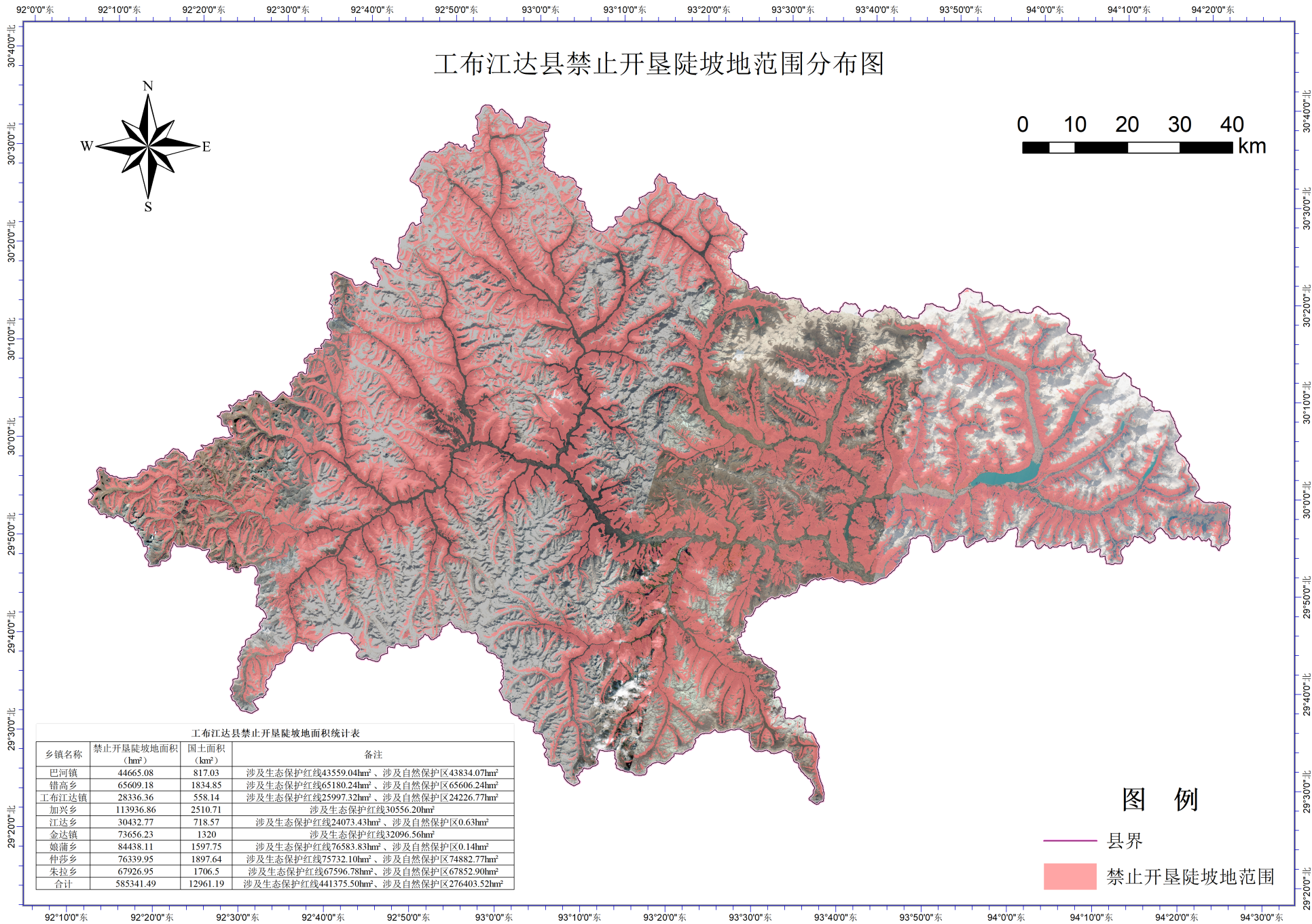


# 工布江达县禁止开垦陡坡地范围分布图



乡镇名称	禁止开垦陡坡地面积 (hm <sup>2</sup> )	国土面积 (km <sup>2</sup> )	备注
巴河镇	44665.08	817.03	涉及生态保护红线43559.04hm <sup>2</sup> 、涉及自然保护区43834.07hm <sup>2</sup>
错高乡	65609.18	1834.85	涉及生态保护红线65180.24hm <sup>2</sup> 、涉及自然保护区65606.24hm <sup>2</sup>
工布江达镇	28336.36	558.14	涉及生态保护红线25997.32hm <sup>2</sup> 、涉及自然保护区24226.77hm <sup>2</sup>
加兴乡	113936.86	2510.71	涉及生态保护红线30556.20hm <sup>2</sup>
江达乡	30432.77	718.57	涉及生态保护红线24073.43hm <sup>2</sup> 、涉及自然保护区0.63hm <sup>2</sup>
金达镇	73656.23	1320	涉及生态保护红线32096.56hm <sup>2</sup>
娘蒲乡	84438.11	1597.75	涉及生态保护红线76583.83hm <sup>2</sup> 、涉及自然保护区0.14hm <sup>2</sup>
仲莎乡	76339.95	1897.64	涉及生态保护红线75732.10hm <sup>2</sup> 、涉及自然保护区74882.77hm <sup>2</sup>
朱拉乡	67926.95	1706.5	涉及生态保护红线67596.78hm <sup>2</sup> 、涉及自然保护区67852.90hm <sup>2</sup>
合计	585341.49	12961.19	涉及生态保护红线441375.50hm <sup>2</sup> 、涉及自然保护区276403.52hm <sup>2</sup>

**图 例**

- 县界
- 禁止开垦陡坡地范围